

Tyypikuva ristikkomastosta h=60m
z = 36,7 (Maanpinnan korkeus merenpinnasta
korkeusjärjestelmä N2000)

Julkisivukuva päivitetään vastaamaan
rakennettavaa mastoa, kun maston
toimittaja on valittu

Maston väritys määräytyy
mastotoimittajan ja lentoesteluvan
mukaan

Mastolla ei ole merkittävää maisema haittaa

Maston keskipisteen koordinaatit

ETRS-TM35FIN:
N 6790001
E 237262

WGS 84
N 61° 9' 22,180"

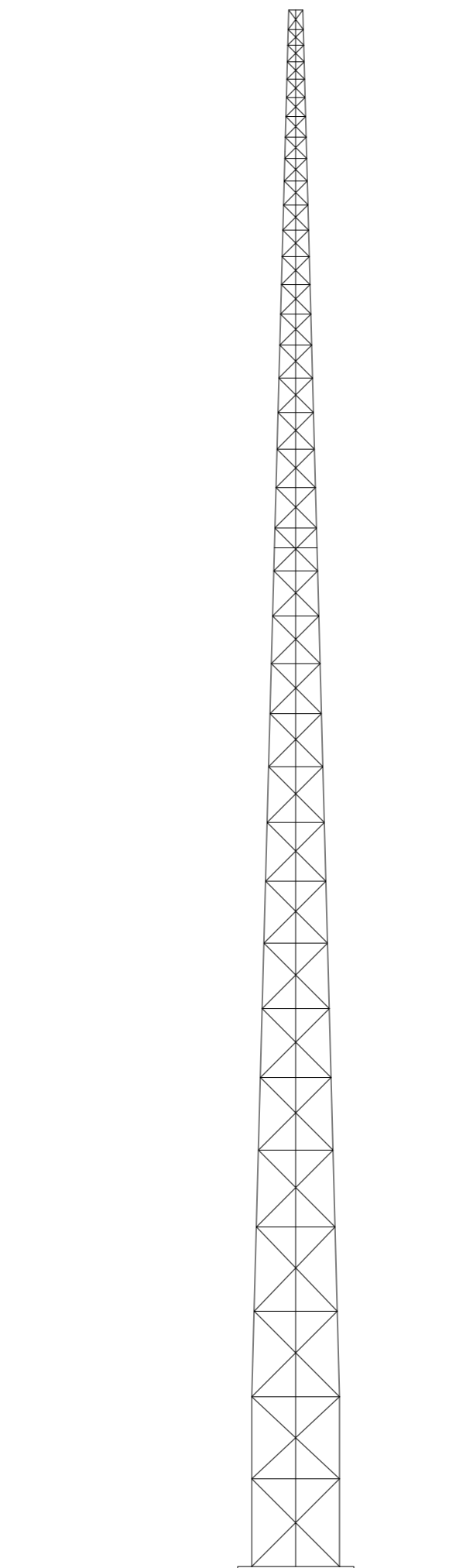
E 22° 6' 54,190"

Masto rakennetaan erillissuunnitelman mukaan, kun
mastotoimittaja on valittu

Mastotoimittajan rakennesuunnittelija mitoittaa ja
suunnittelee maston rakenteen tarkemmin
rakennepiirustuksessaan.

Mastoon asennetaan kiipeilytikas, jonka alapää
varustetaan kiipeilyneistoilla.

Nämä maalataan samaan sävyyn putkiosien kanssa.



Julkisivu 1 : 200

Kaupunginosa	Kiinteistö	Tontti/nro	Viranomaisten merkintöjä
Auranportti	19-417-3-72		
Rakennustoimenpide	ERILLISLAITE	Piirustuslaji	Juoks. no
		TYYPPIKUVA	
Rakennuskohde	Kantatie 9 21380 Aura Telemasto DNA Tower Finland OY	Piirustuksen sisältö	Mittakaavat
		Telemasto	1:200
		Projektinumero - Piirustusnumero	Muutos
		4283814	MO
Pääsuunnittelija	DNA Tower Finland Oy, Jouni Koskenkangas RI		
Suunnittelija	Sitema Oy, Teemu Kärmeniemi	Päivämäärä	Tiedosto
		27.2.2023	